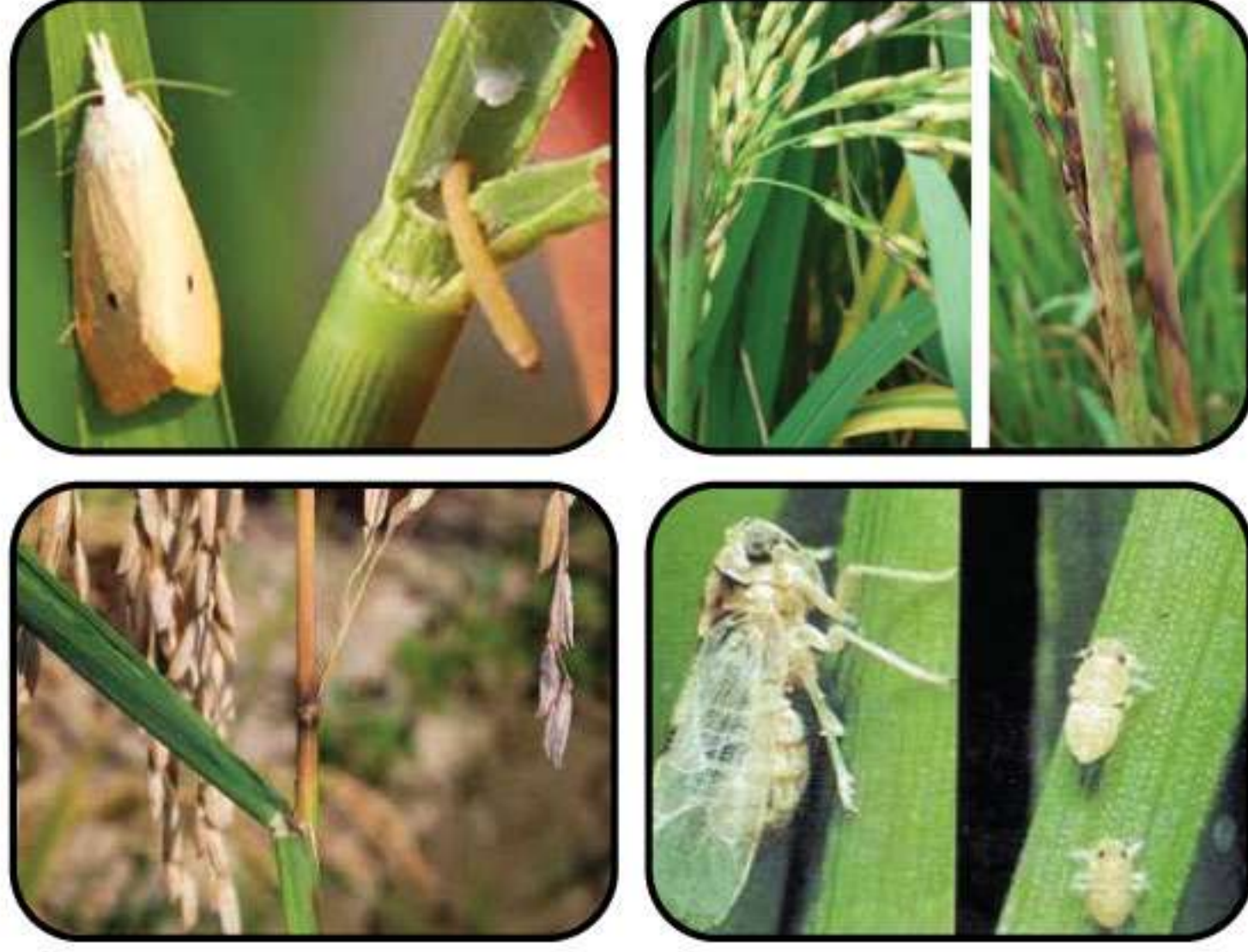


# ধান চাষের সমস্যা ও অরণ্যের সমাধান



**অরণ্য** অরণ্য ক্রপ কেয়ার লিমিটেড  
আপনার ফসল  
সুরক্ষার অংশীদার  
**Aranya Crop Care Ltd.**  
হেড অফিস : ৩৪, এইচ এম প্লাজা, লেভেল ৯, রুম নং-০৩, রোড- ০২, সেক্টর- ০৩  
উত্তরা বানিজ্যিক এলাকা, ঢাকা-১২৩০। ফ্যাক্টরী : কাঠগড়া, আশুলিয়া, সাভার, ঢাকা।  
[www.aranyabd.com](http://www.aranyabd.com)

## ধান চাষে অরণ্য ক্রপ কেয়ার লিঃ এর সমাধান

<p><b>পেডি প্লাস</b> ১৮ ডলিউ ডি জি</p> 	<p><b>আগাছা দমন</b></p> <p>ধানের আগাছা জন্মানোর পূর্বেই দমন করার ক্ষমতা সম্পন্ন প্রি-ইমারজেন্স জাতীয় আগাছানাশক।</p> <p>মূল উপাদান : এ্যাসিটাক্লোর ১৪% + বেনসালফিউরন মিথাইল ৪%। রেজিস্ট্রেশন নং : এপি- ৪৩৫৭। কার্যকারিতা : অস্ত্রবাহী গুলসম্পন্ন ধানের চওড়া পাতা, চেচড়া, শ্যামা ও ঘাস জাতীয় আগাছা দমন করে। ব্যবহার বিধি : ধানের চারা রোপণের ১-১৪ দিনের মধ্যে ব্যবহার করুন। মাত্রা : হেক্টরে ৭৫০ গ্রাম।</p>	 <p>হলদে মুখা</p> <p>শ্যামা</p>  <p>পানি কচু</p> <p>চেচড়া</p>
<p><b>কচি</b> ৮০ ডলিউ ডি জি সালফার (গন্ধক) ৮০%</p> 	<p><b>জিংক সালফেট</b> (মসোহাইড্রেট) জিংক ৩৩% + সালফার ১৫%</p> <p><b>জিংক ও সালফারের অভাবজনিত রোগ দমন এবং সুস্থ সবল ধান গাছের জন্য</b></p> <p>কার্যকারিতা : জিংক ও সালফারের অভাবজনিত রোগ দমন করে, ধান গাছকে সুস্থ সবল ও ফলন বৃদ্ধিতে সহায়তা করে। মাত্রা : ছিটিয়ে ব্যবহারের জন্য বিঘা প্রতি ১ কেজি।</p>	 <p>ধানের জিংক সালফেটের অভাব জনিত রোগ</p>  <p>ধানের সালফারের অভাব জনিত রোগ</p>
<p><b>ক্রোথিন</b> ৫০ ডলিউ ডি জি</p> 	<p><b>ধান ক্ষেতের মাজরা ও পাতা মোড়ানো পোকা দমনের জন্য</b></p> <p>মূল উপাদান : ক্রোথিয়ানাইডিন ৫০%। রেজিস্ট্রেশন নং : এপি- ৭২৫৫। ব্যবহার বিধি : ধানের চারা রোপণের ১৫-২৫ দিনের মধ্যে অথবা ধান ক্ষেতে মাজরা পোকার আক্রমণ দেখা দিলে প্রতি শতাংশ জমিতে ক্রোথিন ৫০ ডলিউ ডি জি ইউরিয়া সার/মাটি/ ছাই দিয়ে মিশিয়ে ছিটিয়ে প্রয়োগ করুন। দ্বিতীয় বার মাজরা পোকার আক্রমণ দেখা দিলে প্রতি লিটার পানিতে ৩ গ্রাম ক্রোথিন ৫০ ডলিউ ডি জি মিশিয়ে স্প্রে করুন।</p>	 <p>ধানের মাজরা পোকা</p>  <p>ধানের পাতা মোড়ানো পোকা</p>
<p><b>এক্সোবিন</b> ৩২.৫ এস পি</p> 	<p><b>ধান ক্ষেতের খোলপোড়া ও অন্যান্য ছত্রাকজনিত রোগ দমনের জন্য...</b></p> <p>মূল উপাদান : এজোক্সেস্ট্রোবিন ২০%+ ডাইফেনাকোনাজল ১২.৫%। রেজিস্ট্রেশন নং : এপি- ৫৩৬২। বৈশিষ্ট্য : প্রতিরোধক, প্রতিষেধক ও উচ্ছেদক গুলসম্পন্ন প্রবাহমান ছত্রাকনাশক। ধান গাছকে সবুজ ও শক্তিশালী করে। সহজে হেলে পড়ে না। মাত্রা : প্রতি লিটার পানিতে ১ মিঃ এক্সোবিন ৩২.৫ এস পি মিশিয়ে স্প্রে করুন।</p>	 <p>ধানের খোলপোড়া রোগ</p>  <p>ধানের খোলপোড়া রোগ</p>
<p><b>টেবুবিন</b> ৭৫ ডলিউ ডি জি</p> 	<p><b>ধানের ব্লাট, খোলপোড়া রোগ একই সাথে দমন ও চিটামুক্ত চকচকে পুষ্ট ধান উৎপাদনের জন্য...</b></p> <p>মূল উপাদান : টেবুকোনাজল ৫০% + ট্রাইইক্লোপাইরোল ২৫%। রেজিস্ট্রেশন নং : এপি- ৫৪২৫। বৈশিষ্ট্য : প্রতিরোধক, প্রতিষেধক ও উচ্ছেদক গুলসম্পন্ন প্রবাহমান ছত্রাকনাশক ধানের ব্লাট, নেক ব্লাট ও খোলপোড়া রোগ একই সাথে দমন করে। ধান গাছকে সুবজ, সতেজ ও শক্তিশালী করে, সহজে হেলে পড়ে না, চিটামুক্ত চকচকে পুষ্ট ধান ও অধিক ফলন নিশ্চিত করে। ব্যবহার বিধি : ভাল ফলাফলের জন্য প্রতি লিটার পানিতে ০.৫ গ্রাম টেবুবিন ৭৫ ডলিউ ডি জি পানির সাথে মিশিয়ে ধানের কাইজ খোর/খোর অবস্থায় একবার এবং ধানের শীষ বের হওয়ার পর আরও একবার স্প্রে করুন।</p>	 <p>ধানের লিফ ব্লাট রোগ</p>  <p>ধানের নেক ব্লাট রোগ</p>
<p><b>নাইটেনজিন</b> ৭০ ডলিউ ডি জি</p> 	<p><b>ধানের বাদামী গাছ ফড়িং (কারেন্ট পোকা) দমনে সর্বোৎকৃষ্ট কীটনাশক</b></p> <p>মূল উপাদান : পাইমেট্রোজিন ৫০% + নিতেনপাইরাম ২০%। রেজিস্ট্রেশন নং : এপি- ৬৬০৫। ব্যবহার বিধি : বাদামী গাছ ফড়িং এর আক্রমণ দেখা দেওয়ার সাথে সাথে প্রতি লিটার পানিতে ০.৫০ গ্রাম নাইটেনজিন ৭০ ডলিউ ডি জি পানির সাথে মিশিয়ে ধান গাছের গোড়া থেকে উপর পর্যন্ত ভিজিয়ে স্প্রে করুন। ভাল ফলাফলের জন্য স্প্রে করার পূর্বে ধান গাছ বিলি দিয়ে নিন এবং কীটনাশক সরাসরি মেশিনে না ঢেলে আলাদা পাত্রে ভালভাবে গুলিয়ে তারপর স্প্রে মেশিনে ঢেলে নিয়ে সম্পূর্ণ পানির সাথে মিশিয়ে স্প্রে করুন।</p>	 <p>ধানের বাদামী গাছ ফড়িং</p>  <p>ধানের বাদামী গাছ ফড়িং</p>